



GÎTES LE ROCAL - SAINT-ROBERT - LOT-ET-GARONNE (47)

BIENVENUE AU ROCAL

Gîtes La Métairie et La Longère. Capacité Totale : 15
personnes

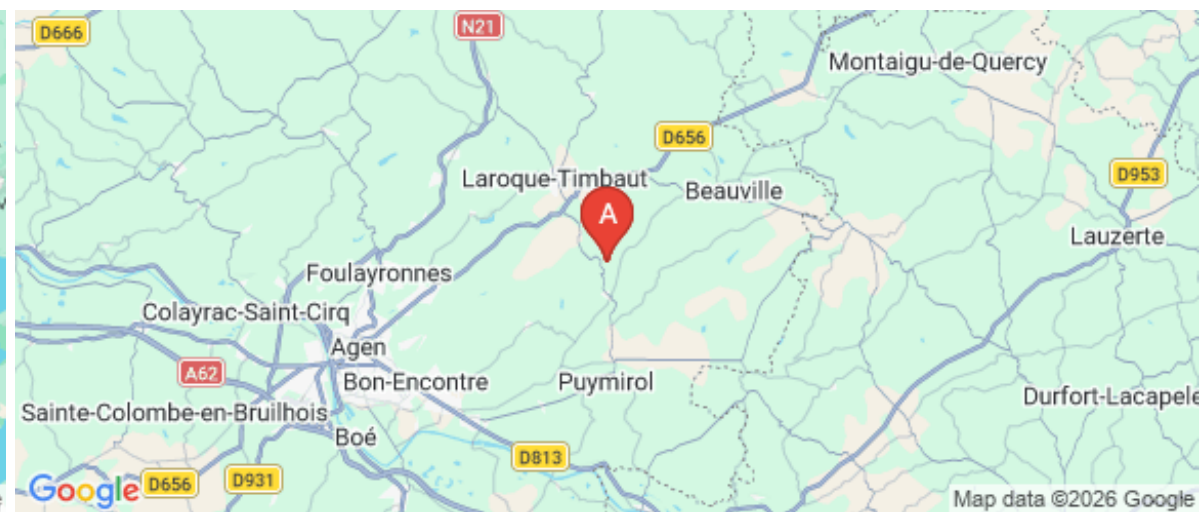
<https://giteslerocal-saintrobert.fr>



+33 6 84 85 72 13

A Gîtes du Rocal : Le Rocal 47340 SAINT-ROBERT

B La Grange pour les évènements familiaux: anniversaires, baptêmes, fiançailles, mariages... : Pour arriver directement au Rocal, dans Waze ou Maps, il faut entrer: Le Rocal 47340 Saint-Robert





Gîtes du Rocal



Gîte La Métairie



Gîte La Longère

[Voir la vidéo aérienne \(cliquez-ici\)](#)

Bienvenue aux Gîtes Le Rocal, deux maisons de vacances indépendantes avec **piscine** partagée, situées en **Nouvelle-Aquitaine**, dans le **Lot-et-Garonne**, à proximité d'**Agen**.

Ici tout est réuni pour de vraies vacances simples, en **famille**: un **jardin privé pour chaque gîte**, le calme de la campagne, une piscine pour se détendre, de l'espace pour petits et grands (**ping-pong**, **badminton**, **pétanque**). Les enfants profitent de la piscine et des espaces extérieurs; les parents se détendent dans un cadre paisible; chacun trouve son rythme loin du stress quotidien; les **animaux sont acceptés**.

Une région authentique, parfaite pour des vacances reposantes et dépaysantes: villages et bastides, randonnées à pied ou à vélo, activités culturelles et familiales, marchés locaux, marchés gourmands proposés par les agriculteurs en soirée.





Infos sur l'établissement



Communs

A proximité propriétaire
Habitation indépendante

Entrée indépendante

En extérieur: piscine 11m/5m, équipée de l'alarme réglementaire, dont l'accès se fait par un large escalier sur toute la largeur. Dans 20 cm d'eau, la première marche fait 1m de large; c'est parfait pour les bébés et les enfants en bas âge sous la stricte surveillance de leurs parents. Terrain de pétanque à l'ombre des cèdres et d'une haie naturelle, badminton
En intérieur: ping-pong



Activités

Si, à l'occasion d'un séjour, vous envisagez de célébrer un événement familial particulier (anniversaires, baptêmes, fiançailles, mariages...), nous sommes heureux de vous proposer la location de nos deux gîtes et de notre belle grange rénovée dont la capacité d'accueil est de 50 à 60 personnes en places assises.

Le grand parc, orné de majestueux cèdres centenaires, permet de célébrer une cérémonie laïque, d'organiser un buffet, un vin d'honneur...

Le domaine est privatisé. Merci de noter que les tarifs et les conditions de location sont disponibles sur demande.



Restauration

Pas de restauration



Réseaux

Accès Internet

Wifi gratuit disponible toute l'année dans les 2 gîtes.



Stationnement

Parking

Chaque gîte dispose de 2 places de parking dans la cour de la propriété et à proximité immédiate de son entrée. De plus, les voyageurs peuvent garer gratuitement leur véhicule d'entreprise dans la cour intérieure.



Services

SÉCURITÉ: Chaque gîte dispose d'un extincteur à eau diffusée et additif (6kg): tous feux y compris feux électriques.



Extérieurs

Terrain de pétanque
Piscine plein air

Piscine partagée
Table de ping pong

La piscine est équipée, conformément à la réglementation, d'une alarme sonore destinée à prévenir les noyades des personnes vulnérables et des enfants qui sont placés sous la responsabilité des adultes accompagnants. La baignade n'est pas surveillée.

Elle est entièrement clôturée. Pour accroître encore la sécurité, les 4 portails d'accès au jardin de la piscine s'ouvrent avec une poignée que les enfants en bas âge ne peuvent pas manœuvrer. De plus, au bon vouloir du Preneur, le portail de chaque gîte qui donne accès à la piscine peut être fermé à clé. Il est entendu que la piscine est à partager avec les locataires du second gîte.







Gîte La Métairie



Maison



5

personnes
(Maxi: 8 pers.)



2

chambres



108

m²



[Visite virtuelle](#)

Maison indépendante. Le **jardin privé du gîte** permet d'accéder directement à la **piscine** à l'aide d'un portillon sécurisé. Piscine équipée de l'alarme réglementaire. Parking personnel et facile.



Pièces et équipements

<i>Chambres</i>	Chambre(s): 2 Lit(s): 4	dont lit(s) 1 pers.: 3 dont lit(s) 2 pers.: 1
	Dans le séjour, 1 canapé-lit 2 personnes et 1 lit ancien (115/180) 1 personne	
<i>Salle de bains / Salle d'eau</i>	Salle de bains avec baignoire Sèche cheveux	Salle de bains privée
	Salle(s) de bains (avec baignoire): 1	
<i>WC</i>	WC: 1 WC indépendants	WC privés
<i>Cuisine</i>	Cuisine Combiné congélation Four à micro ondes Réfrigérateur	Four Lave vaisselle
	Lave-linge	
<i>Autres pièces</i>	Salon	Terrasse
<i>Media</i>	Télévision	Wifi
<i>Autres équipements</i>	Extincteur 6kg à eau diffusée et additif: tous feux y compris feux électriques	
<i>Chauffage / AC</i>	Chauffage	
<i>Exterieur</i>	Abri pour vélo ou VTT Jardin privé Salon de jardin	Barbecue Local pour matériel de sport Terrain clos
<i>Divers</i>	Le jardin de la piscine sépare les deux gîtes qui sont ainsi indépendants. Piscine commune aux deux gîtes. La buanderie permet de ranger les vélos, les valises ou autres matériels.	







Gîte La Longère



Maison



5

personnes
(Maxi: 7 pers.)



2

chambres



62

m²



Visite virtuelle

Maison indépendante. Le **jardin privé** du gîte permet d'accéder directement à la piscine à l'aide d'un portillon sécurisé. Piscine équipée de l'alarme réglementaire. Parking personnel et facile.



Pièces et équipements

<i>Chambres</i>	Chambre(s): 2 Lit(s): 4	dont lit(s) 1 pers.: 3 dont lit(s) 2 pers.: 1
<i>Salle de bains / Salle d'eau</i>	Dans le salon, 1 canapé-lit 2 personnes Salle de bains avec baignoire Sèche cheveux	Salle de bains privée
<i>WC</i>	Salle(s) de bains (avec baignoire): 1 WC: 1 WC indépendants	WC privés
<i>Cuisine</i>	Cuisine Combiné congélation Four à micro ondes Réfrigérateur	Four Lave vaisselle
<i>Autres pièces</i>	Lave-linge Salon Terrasse	Séjour
<i>Media</i>	Télévision	Wifi
<i>Autres équipements</i>	Extincteur 6kg à eau diffusée et additif: tous feux y compris feux électriques	
<i>Chauffage / AC</i>	Chauffage	
<i>Exterieur</i>	Abri pour vélo ou VTT Jardin privé Salon de jardin	Barbecue Local pour matériel de sport Terrain clos
<i>Divers</i>	Le jardin de la piscine sépare les deux gîtes qui sont ainsi indépendants. Piscine commune aux deux gîtes. Un local à disposition pour ranger les vélos, les valises ou autres matériels.	





A savoir : conditions de la location

<i>Arrivée</i>	le samedi à partir de 16H
<i>Départ</i>	le samedi avant 10H
<i>Langue(s) parlée(s)</i>	Anglais
<i>Annulation/Prépaiement/Dépôt de garantie</i>	<p>Au plus tard lors de l'entrée dans les lieux, le Preneur remettra au Bailleur un chèque d'un montant de 1500€/gîte à l'ordre du Bailleur au titre de dépôt de garantie destiné à couvrir les éventuels dommages locatifs.</p> <p>En l'absence de dommages locatifs le dépôt de garantie sera restitué au Preneur le jour du départ.</p> <p>Dans le cas de l'existence de dommages locatifs, le dépôt de garantie sera reversé dans un délai maximal de 2 mois, les dépenses effectuées en réparation du préjudice subi déduites, justification et factures à l'appui.</p>
<i>Moyens de paiement</i>	Chèques bancaires et postaux Espèces
<i>Petit déjeuner</i>	Pas de petit déjeuner
<i>Ménage</i>	Le Preneur, pendant le séjour et en fin de séjour, prend le ménage à sa charge. Alors, nous vous demandons de laisser le gîte, en particulier si vous avez des animaux (poils de chat et de chien), dans un état de propreté d'usage, et en tout état de cause, dans son état d'origine. S'il y a lieu, le Bailleur sera en droit de déduire du dépôt de garantie le prix du nettoyage des locaux loués.
<i>Draps et Linge de maison</i>	Le Preneur apporte son linge de lit et son linge de toilette. Aussi, nous vous recommandons de prévoir les draps, les housses de couette, les taies d'oreiller et le linge de toilette. Chaque lit - 1 en 140 et 3 en 90 - dispose d'une alèse, de couettes et d'oreillers.
<i>Enfants et lits d'appoints</i>	Lit bébé 2 lits d'appoint, chaise haute pour bébé
<i>Animaux domestiques</i>	Les animaux sont admis. Après entente avec le Bailleur, les animaux de compagnie, à concurrence de deux, sont les bienvenus. Seuls les chiens de petite à moyenne taille, sans caractère agressif - pour le bien-être de tous - sont acceptés. Les chiots, du fait de leur propension naturelle à tout grignoter, et les chiens catégorisés ne sont pas acceptés.

Tarifs (au 04/05/26)

Gîtes du Rocal

n°1 : Gîte La Métairie : Tarif standard pour 5 personnes, +10€/personne supplémentaire à concurrence de 8. Hors juillet et août, location au minimum pour 2 nuitées, tarif particulier pour 1 personne: 40€. En juillet et août, location à la semaine avec dérogation possible sur le jour d'arrivée et le nombre de jours réservés. **n°2 : Gîte La Longère** : Tarif standard pour 5 personnes, +10€/personne supplémentaire à concurrence de 7. Hors juillet et août, location au minimum pour 2 nuitées, tarif particulier pour 1 personne: 40€. En juillet et août, location à la semaine avec dérogation possible sur le jour d'arrivée et le nombre de jours réservés.

Tarifs en €:	Tarif 1 nuit en semaine (L, M, M, J, D)		Tarif 1 nuit en weekend (V ou S)		Tarif 2 nuits weekend (V+S)		Tarif 7 nuits semaine	
	n°1	n°2	n°1	n°2	n°1	n°2	n°1	n°2
Unité de location								
du 14/01/2026 au 11/07/2026	70€	70€	80€	80€	160€	160€	420€	420€
du 11/07/2026 au 22/08/2026	130€	130€					910€	910€
du 22/08/2026 au 09/01/2027	70€	70€	80€	80€	160€	160€	420€	420€



La Grange pour les événements familiaux: anniversaires, baptêmes, fiançailles, mariages...



Si, à l'occasion d'un séjour, le temps d'un week-end, vous envisagez de célébrer un événement familial particulier en privatisant le domaine, nous sommes heureux de vous proposer la location de nos 2 gîtes et de notre belle Grange rénovée dont la capacité d'accueil est de 50 à 60 personnes en places assises (tables et chaises disponibles sur place).

la Grange est composée de 2 espaces: une salle fermée de 60m² et un auvent de surface équivalente équipé d'une bâche amovible, montée sur un rail afin de l'isoler partiellement de l'extérieur si les conditions météo sont défavorables.

Le grand parc, orné de majestueux cèdres centenaires, permet de célébrer une cérémonie laïque, d'organiser un buffet, un vin d'honneur...

Le Rocal est à l'écart des voies de circulation; il est desservi par un chemin rural qui est une voie sans issue.

Le domaine propose diverses activités de plein air telles que piscine, terrains de pétanque et de badminton, ping-pong, Mòlkky....

Un parking permet de garer une vingtaine de voitures.

Au plaisir de vous accueillir au Rocal!





Mes recommandations

A voir, à Faire

Découvrir le Grand Villeneuvois

OFFICE DE TOURISME GRAND VILLENEUVOIS

WWW.TOURISME-VILLENEUVOIS.FR



OFFICE DE TOURISME
GRAND VILLENEUVOIS



L'Imprévu

+33 5 53 66 39 31

7 rue Camille Desmoulins

<http://resto-limprevu-agen.com>

14.5 km
AGEN



L'Imprévu vous propose de déguster une cuisine de marché du jour à base de produits frais. Le Chef aime surprendre sa clientèle avec des plats créatifs, traditionnels et tendances qui font sa renommée. La carte évolue selon le temps, un menu qui change tous les jours, également le soir. Tous les menus sont sur tablette numérique avec la photo de chaque plat.



Le Quarts-Coffee-Kitchen

+33 5 53 96 63 74

3 rue Emile Sentini

14.5 km
AGEN



A quelques pas du cœur d'Agen, le Quarts-Coffee-Kitchen vous accueille pour un vrai moment de convivialité. Il étend sa terrasse lors des beaux jours sur la rue Sentini, rue piétonne à la fois calme et vivante. L'équipe accueillante vous propose dans un cadre à la décoration industrielle une cuisine créative à base de produits frais, quiches, fajitas, lasagnes, salades de pâtes, croque monsieur ou encore des soupes. Tout est fait maison, les produits sont frais et de qualité.



Auberge Le Prieuré

+33 5 53 47 59 55

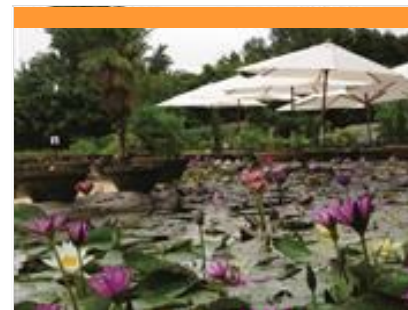
4 grand rue Le bourg

<http://aubergeleprieure.fr>

18.8 km
MOIRAX



Dans une maison à colombages du XVIIIème siècle, au cœur du village de Moirax, l'Auberge du Prieuré vous invite à déguster une cuisine moderne et surprenante, composée de produits de saison. Cuisine vive, fraîche et tranchante.



Café Marliacea - Latour-Marliac

+33 5 53 01 08 05

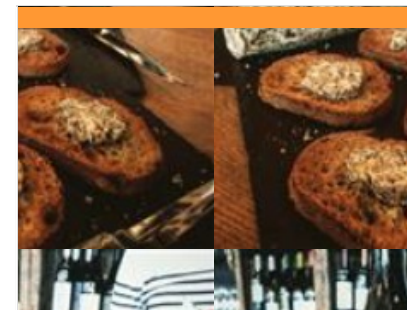
68 Route de Péchavis

<http://www.latour-marliac.com>

23.3 km
LE TEMPLE-SUR-LOT



Situé au cœur du jardin des Nénuphars Latour-Marliac, le Marliacea joue la carte de l'authentique avec une pointe d'audace. Entouré par les nymphéas et sous une tonnelle de vignes, vous découvrirez un savoureux mélange entre terroir et modernité, là où les épices subliment les plats pour le bonheur des papilles. Service à la carte.



Comptoir du Château

+33 5 47 36 89 32

2 avenue Mondenard

38.3 km
NERAC



Le Comptoir du Château vous propose une cuisine de saison, avec une carte évolutive et la possibilité de répondre à une demande végétarienne et allergique.

Mes recommandations (suite)

A voir, à Faire

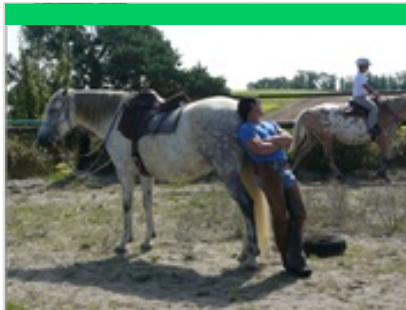
Découvrir le Grand Villeneuvois

OFFICE DE TOURISME GRAND VILLENEUVOIS

WWW.TOURISME-VILLENEUVOIS.FR



OFFICE DE TOURISME
GRAND VILLENEUVOIS



Ferme Equestre Hantayo

+33 6 07 21 34 44

1663 Lamouroux

<http://www.hantayo.fr>

1.2 km

SAINT-ROBERT



Entre Agen et Villeneuve-sur-Lot, promenades (de 1h à 3h ou à la journée tous niveaux), randonnées (de 2 à plusieurs jours), gîte d'étape, cours d'équitation enfants et adultes, initiation, stage, manège, préparation aux galops de Pleine Nature, tir à l'arc à cheval. Goûter d'anniversaire, élevage de chevaux de loisir, pension, équitation d'extérieur, soin par le cheval : accueil personnes en situation de handicap, parcours pédagogique à pied ou à cheval. Labellisé Cheval étape (FFE).



Circuit Terra Aventura : La source de Roland

+33 5 53 36 17 30

<https://www.terra-aventura.fr>

5.2 km

LAROQUE-TIMBAUT



Terra Aventura, c'est une balade originale, une chasse aux trésors qui permet de découvrir le territoire, le patrimoine local et des anecdotes, tout en jouant. Munie de l'appli mobile ou de la feuille de route, la famille part pour l'aventure. Avec des indices à relever, des énigmes à résoudre et un trésor à chercher, les petits et les grands choisissent d'explorer la forêt, les villes, les villages... avec l'excitation de trouver le Graal : les Poï'z. Ces petits personnages à fort caractère qui peuplent l'univers de "Terra Aventura", vous guident et leurs badges sont à collectionner. Cet univers fantastique permet de partager des moments privilégiés en famille à la rencontre de lieux souvent insolites. Parcours de 3 km ; environ 1 à 2h de marche maximum. Découvrez Laroque-Timbaut avec Zéllé.



Happy Forest : salle à louer

+33 5 53 47 25 44

1643 rue de Talla

<http://www.happyforest.fr>

8.3 km

PONT-DU-CASSE



Salle la Palombière à louer, au cœur de la forêt. Pour des réunions, séminaires, anniversaires, baptêmes, communions, réunions de famille. Possibilité de restauration et d'animations.



Parc de loisirs : Happy Forest

+33 5 53 47 25 44

Lieu dit Fourtis 1643 route de Talla

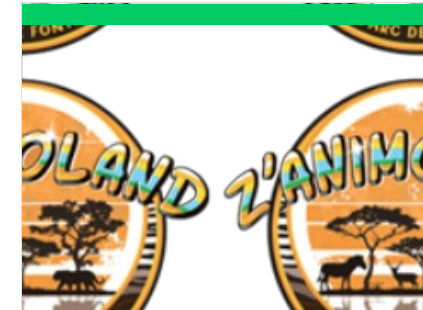
<http://www.happyforest.fr>

8.4 km

PONT-DU-CASSE



Happy Forest est un parc de loisirs pour tous à 5 minutes d'Agen centre, à Pont-du-Casse, dans une forêt de chênes centenaires. Vous pourrez pratiquer : - de l'accrobranche : plus de 260 jeux sur 15 parcours pour des activités à volonté pour petits et grands. Tyroliennes, sauts de tarzan, surf des cimes, vélos, skate, kayak, tyroliennes dont une de 320m... À partir de 2 ans. - un mini golf de 18 trous - visite du parc animalier avec volière en immersion. - des balades à poneys. - l'escape game indoor climatisé sur place ou mobile. - du laser game outdoor : de 6 à 20 joueurs en pleine nature. - labyrinthes de maïs avec application numérique, dont 1 spécial 3/6 ans, de juillet à fin octobre - course d'orientation - paintball Le site propose aussi de la location de salle, un snack avec pizza maison et 2 piscines à balle de 50m².



Z'animoland

+33 6 32 92 99 13 +33 6 32 92 99

13

Route des Grottes de Fontirou

<http://z-animoland.com>

10.0 km

MONBALEN



Plus grand parc animalier du département avec plus de 300 animaux sur 12 hectares de terrain boisé, agréable les jours de grosse chaleur. Les animaux de la faune sauvage et domestique, vous attendent, comme tigres lion et zèbres retraités de cirque, chameau, watusi, ratons laveurs, wallabies de Bennet, marmottes, autruches et bien d'autresMais Z'animoland c'est aussi une vaste aire de jeux pour enfants avec jeux gonflables, toboggans aquatiques, structure accro aérienne, trampolines, réalité virtuelle dynamique, karting à pédales et nouveauté 2025 un véritable manège... Aucun surcoût une fois l'entrée payée, tout est accessible gratuitement. Aire de pique nique et snack vous accueillent pour que vous passiez un bon moment.

Mes recommandations (suite)

A voir, à Faire

Découvrir le Grand Villeneuvois

OFFICE DE TOURISME GRAND VILLENEUVOIS

WWW.TOURISME-VILLENEUVOIS.FR



OFFICE DE TOURISME
GRAND VILLENEUVOIS



Ferme de Souleilles - Musée du foie gras

+33 5 53 41 23 24

1010 route de Comberatière

<http://www.souleilles-foiegras.com>

10.6 km

FRESPECH



Au cœur du Pays de Serres, la ferme de Souleilles a gardé le savoir faire de l'éleveur qui aime les animaux et se soucie de leur bien être. Vous découvrirez comment elle élève ses canards et les transforme en foie gras, confits, cassoulets, depuis l'accueil du caneton jusqu'aux cuisines en passant par les salles de gavage. En été, bienvenue sous les pruniers pour des Marchés Paysans, une association de producteurs.



Karting de Caudecoste

+33 5 53 87 31 42

1322 route du Bruilhois

<https://www.k47.fr>

16.3 km

CAUDECOSTE



Au sud d'Agen, vivez des sensations fortes au Karting de Caudecoste : le 1er complexe de karting du Sud-Ouest avec 2 circuits ! Un circuit extérieur de 953 mètres de long par 8 mètres de large, accessible aux débutants et confirmés ! Un circuit couvert (Indoor) de 300 m sur 2 niveaux avec pont et tunnel pour un maximum de sensations. Vous pouvez désormais venir vous amuser par n'importe quel temps ! Particuliers, groupes ou entreprises, venez assouvir vos envies de vitesse, d'émotions et d'évasion et passer un agréable moment de détente, seul, en famille, entre amis ou collègues. Nous disposons d'un espace bar pour se désaltérer et se restaurer. Terrasse ombragée et tribune avec vue panoramique sur les 2 circuits.



Parc Walygator Sud-Ouest

+33 5 53 96 58 32

<http://www.walygatorparc.com/sudouest>

18.6 km

ROQUEFORT



Le Parc d'attractions Walygator, aux portes d'Agen, propose 26 attractions et spectacles pour petits et grands.



Base Nautique de l'aviron

+33 5 53 49 18 27 +33 7 88 69 35 85

Quai d'Alsace

<http://www.aviron-villeneuvois.com>

19.7 km

VILLENEUVE-SUR-LOT



Naviguez sur le Lot en silence en profitant de l'environnement à bord d'un pédalo, d'un canoë, d'un paddle ou de l'un de nos bateaux électriques sans permis et organisation de rando nautique Nous proposons également des stages à la semaine pour les jeunes de 10 à 16 ans avec la découverte des activités nautiques et pleins d'autres choses.



Port de Nérac

+33 5 53 65 27 75

<https://albret-tourisme.com/port-de-nerac>

38.2 km

NERAC



Nérac est traversée par une verte rivière, la Baïse. C'est donc en plein cœur de la ville que vous faites halte quand vous vous arrêtez au Port. Sur une rive, vous apercevez le château et la silhouette imposante de l'église Saint-Nicolas. Sur l'autre, s'échelonnent façades et toitures du Petit Nérac et son église élancée. Les services du Port de Nérac sont divers : occupation du domaine public fluvial, utilisation des sanitaires et douches, branchements pour recevoir de l'électricité et eau portable grâce aux six bornes situées sur les deux rives avec borne de paiement sur la rive droite uniquement par carte bancaire.

Mes recommandations (suite)

A voir, à Faire

Découvrir le Grand Villeneuvois

OFFICE DE TOURISME GRAND VILLENEUVOIS

WWW.TOURISME-VILLENEUVOIS.FR



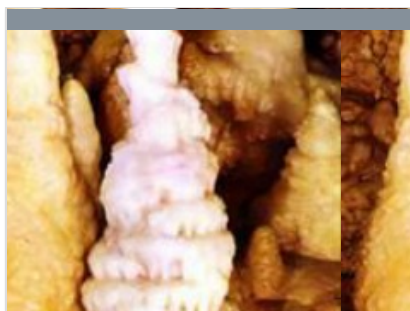
Laroque-Timbaut, sur les pas de Roland

+33 5 53 66 14 14

5.1 km
📍 LAROQUE-TIMBAUT



Ce circuit facile, tourne autour du village de Laroque, reliant l'église paroissiale à la vieille église puis à celle de Saint-Germain dont l'eau de sa fontaine, selon la légende, soigna les maux de l'armée de Roland.



Grottes de Fontirou

+33 6 32 92 99 13

📍 <https://z-animoland.com/les-grottes-de->

10.3 km
📍 CASTELLA



L'aventure des grottes de Fontirou commence il y a 30 millions d'années. La nature a dessiné dans 7 salles des concrétions de toutes formes et de teintes variées, que vous pourrez découvrir ou redécouvrir grâce à son nouvel éclairage assez unique en France. Le site est équipé d'un petit snack (boisson, café, glaces et d'une boutique souvenirs. L'espace pique-nique est ombragé. Vous pourrez aussi vous amuser en famille au mini-golf. La visite guidée dure environ 45 min. Avant la visite vous pourrez découvrir le petit musée d'histoire naturelle et ses dinosaures.



Grotte de Lastournelle

+33 5 53 40 08 09 +33 6 63 88 90 60

1851 route des Grottes de Lastournelle
📍 <http://www.grotte-de-lastournelle.fr>

15.5 km
📍 SAINTE-COLOMBE-DE-VILLENEUVE



Plongez au coeur de la terre. Vous vous émerveillerez le long de 7 salles aux paysages différents parés de stalactites, stalagmites, draperies, colonnes... Nous vous proposons une visite guidée de 45 minutes à 14°C. Par temps de canicule ou de pluie un endroit parfait pour passer un moment en famille ou entre amis. Vous pourrez découvrir la grotte comme les spéléologues, une visite authentique dans une grotte éteinte avec pour seule lumière des lampes de poche. Pour ceux que le noir effraie vous pourrez faire une visite plus traditionnelle avec la mise en valeur par l'éclairage. Nous programmons des animations comme une chasse au trésor dans la grotte éteinte, la chasse au trésor d'Halloween ou la chasse au trésor de Noël... Profitez de notre beau parc et des jeux de plein air mis à votre disposition, d'une pause au bar/snack, de la boutique et du chemin de randonnée jusqu'à un lac.



Sainte-Colombe-de-Villeneuve, les grottes de Lastournelles

+33 5 53 66 14 14

16.9 km
📍 SAINTE-COLOMBE-DE-VILLENEUVE



Cette randonnée au relief assez accidenté à travers les coteaux du Pays de Serres vous fera découvrir successivement l'église de Nouaillac, puis les grottes de Lastournelles, véritable « Perle d'Aquitaine ». Ces grottes ont débuté il y a plus de vingt cinq millions d'années, à la fin de l'ère tertiaire. Depuis lors, elles n'ont cessé de se parer d'une infinité de stalactites, stalagmites et draperies d'une incomparable richesse. Elles permettent de mieux comprendre la géologie particulière de cette partie du Lot-et-Garonne appelée « Pays de Serres ». Au lac de Baniérettes, un verger conservatoire présente d'anciennes variétés de noisetiers, figuiers, cerisiers, pommiers... Dans l'ultime montée, vous passerez près d'un des nombreux pigeonniers typiques de cette région.



Pujols, parmi "les plus beaux villages de France"

+33 5 53 66 14 14

18.0 km
📍 PUJOLS



Du village médiéval de Pujols, classé dans "les plus beaux villages de France", le circuit surplombe la vallée du Lot et la bastide de Villeneuve implantée de part et d'autre de la rivière. L'horizon, s'ouvre sur d'autres places fortes, Monclar-d'Agenais, Saint-Pastour, Castelnaud-de-Gratecambe, Monflanquin...

Mes recommandations (suite)

A voir, à Faire

Découvrir le Grand Villeneuvois

OFFICE DE TOURISME GRAND VILLENEUVOIS
WWW.TOURISME-VILLENEUVOIS.FR



OFFICE DE TOURISME
GRAND VILLENEUVOIS



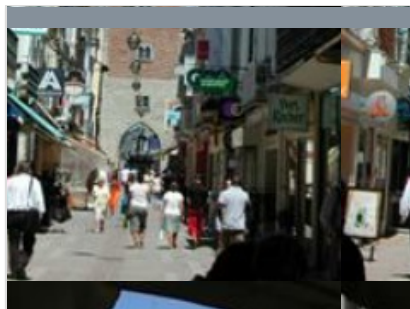
Pujols, panoramas sur les vallées du Lot et du Mail

+33 5 53 66 14 14

18.0 km
PUJOLS



Le bourg médiéval de Pujols est classé parmi "les plus beaux villages de France" et, malgré la perte de son château et ses remparts, il a su garder ce qui faisait sa trame au Moyen-Age : maisons mariant pierre, bois, briques et torchis, ses portes de ville, ses puits et ses églises. Le circuit autour de la cité offre un gros plan sur la vallée du Lot et la bastide de Villeneuve-sur-Lot, ainsi qu'un panorama sur la vallée du Mail où coule la Masse. En arpentant les rues de ce village pittoresque, vous découvrirez des petits commerces : peintre, galeriste, horloger ancien, antiquaire. Les amoureux de culture et de patrimoine trouveront aussi leur bonheur à Pujols, surtout s'ils suivent la visite guidée, proposée à l'office de tourisme. Sous la halle en bois, chaque dimanche matin, d'avril à septembre, se tient le marché, à ne pas manquer !



Villeneuve-sur-Lot, la visite de la Bastide

+33 5 53 66 14 14

19.8 km
VILLENEUVE-SUR-LOT



Du Pont Vieux au Pont Neuf, de la Porte de Paris à celle de Pujols, ce parcours dans la ville vous fera découvrir les hauts lieux historiques de cette bastide créée en 1264 par Alphonse de Poitiers.



Village fortifié de Frespèch

+33 5 53 95 73 33

7.8 km
FRESPÈCH



Agen, les Cornières

+33 5 53 47 36 09

<http://www.destination-agen.fr>

14.9 km
AGEN



Le Pont Canal

+33 5 53 47 36 09

<http://www.destination-agen.fr>

15.5 km
AGEN



Mes recommandations (suite)

A voir, à Faire

Découvrir le Grand Villeneuvois

OFFICE DE TOURISME GRAND VILLENEUVOIS
WWW.TOURISME-VILLENEUVOIS.FR



OFFICE DE TOURISME
GRAND VILLENEUVOIS



Bourg médiéval de Penne-d'Agenais

+33 5 53 71 13 70

16.2 km
PENNE-D'AGENAIS



4



Visite du village médiéval de Pujols

+33 5 53 41 71 72

Place Saint Nicolas

<http://www.tourisme-villeneuvois.fr/grou>

18.0 km
PUJOLS



5



Pujols

+33 5 53 36 17 30

<http://www.tourisme-villeneuvois.fr>

18.1 km
PUJOLS



6



Galerie de Gajac

+33 6 74 43 05 17

19 rue de Penne

<http://galeriedegajac.com>

19.4 km
VILLENEUVE-SUR-LOT



7



Bastide de Villeneuve-sur-Lot

+33 5 53 36 17 30

<http://www.tourisme-villeneuvois.fr>

19.6 km
VILLENEUVE-SUR-LOT



8

Mes recommandations (suite)

A voir, à Faire

Découvrir le Grand Villeneuvois

OFFICE DE TOURISME GRAND VILLENEUVOIS
WWW.TOURISME-VILLENEUVOIS.FR



OFFICE DE TOURISME
GRAND VILLENEUVOIS



Villeneuve-sur-Lot Bastide fluviale

+33 5 53 41 71 72

Rue Federico Garcia Lorca

<http://www.tourisme-villeneuvois.fr/grou>

19.9 km

VILLENEUVE-SUR-LOT



Le Jardin des Nénuphars & la pépinière historique Latour-Marliac

+33 5 53 01 08 05

228 Route de Péchavis

<http://www.latour-marliac.com>

26.1 km

LE TEMPLE-SUR-LOT



Le Parc Royal de la Garenne

+33 5 53 65 27 75

Avenue de Lattre de Tassigny

<http://www.albret-tourisme.com>

38.2 km

NERAC



La Miellerie de Nathalie

+33 6 43 88 86 61

460 chemin de Bonnassies

<https://www.facebook.com/nathalie.lajo>

1.7 km

SAINT-ROBERT



Nathalie a créé sa miellerie au printemps 2013. Elle transhume ses ruches au sud de la Dordogne (pour le miel de châtaigniers) et dans un périmètre de 30km autour de Saint-Robert pour les 2 miels toutes fleurs (printemps ou d'été). Nathalie transforme les bonbons, pains d'épices, gâteaux miel noisettes/miel noisettes pruneaux, nougats et bougies directement à la ferme. Elle sera ravie de vous accueillir et de vous faire découvrir son métier.



GAEC La ferme d'Al Souysse

+33 5 53 95 71 61

5.2 km

LAROQUE-TIMBAUT



Vente directe à la ferme de produits frais récoltés tous les jours : melons, pastèques, courgettes, tomates, pommes de terre, fraises etc. Présent le jeudi sur le marché de Laroque Timbaut.

Mes recommandations (suite)

A voir, à Faire

Découvrir le Grand Villeneuvois

OFFICE DE TOURISME GRAND VILLENEUVOIS

WWW.TOURISME-VILLENEUVOIS.FR



Ferme de Souleilles

+33 5 53 41 23 24

<http://www.souleilles-foiegras.com>

10.6 km

FRESPECH



Au cœur du Pays de Serres, la ferme de Souleilles a gardé le savoir faire de l'éleveur qui aime les animaux et se soucie de leur bien être. Elle élève des canards gras qu'elle transforme en foie gras, confits, cassoulets... Les recettes de cuisine sont issues d'une solide tradition familiale et se nourrissent aussi d'une recherche permanente pour mettre en valeur toutes les saveurs. Chaque été, vous pourrez en prime profiter des Marchés Paysans organisés sous les pruniers avec des producteurs du Pays.



Mes recommandations (suite)

A voir, à Faire

Découvrir le Grand Villeneuvois

OFFICE DE TOURISME GRAND VILLENEUVOIS
WWW.TOURISME-VILLENEUVOIS.FR

